

# K2.0 - K2.1

VALVOLA INCASSO GAS

Scheda tecnica  
MCTW026.00 - 05/2019



- Provvisto del box Sandwich incassabile e ispezionabile
- Box con attacchi guaina a tenuta stagna verso il muro e areazione verso l'esterno
- Connessione Tenuta Conica TECO: resistenza termica in caso di incendio (HTB)
- Le placche di copertura compatte permettono l'ispezione delle intercettazioni
- Il Design e le finiture delle placche permettono l'installazione a vista



Materiale					
Corpo	Box Sandwich	Sfere	Seggi	Maniglia	Placche
Ottone CW617	ABS	Ottone cromato	NBR	Poliammide	ABS

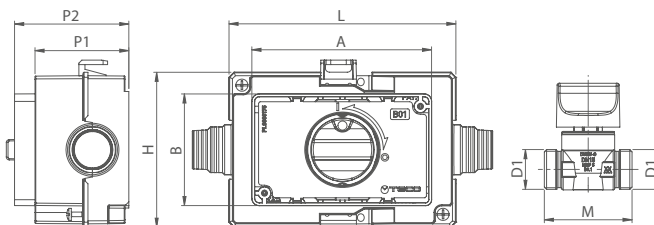
## SPECIFICHE TECNICHE

Connessioni	Pressione di esercizio	Temperatura	Resistenza all'alta temperatura	Norma e certificazione
TENUTA CONICA e filetto M ISO 228 Filetto Femmina EN 10226-1	MOP 5	- 20 °C + 60 °C	(B01) 0,1 bar 650°C per 30min	DIN EN 331 DVGW

## VERSIONI E CODICI

Rubinetto di intercettazione gas da incasso diritto\*

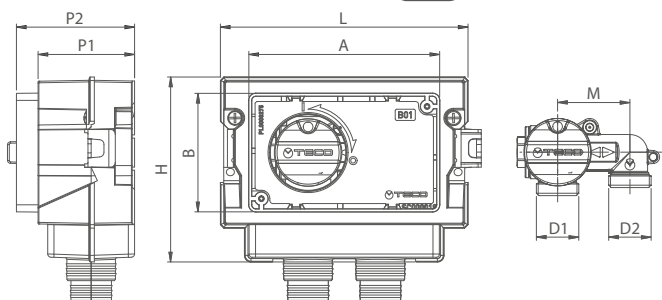
**B01** Placca compatibile



Codice	DN	D1	M	L	H	P1	P2	A	B	Placca	Conf.
K200BC10100	15	TC3/4"	58	150	102	62	75	119	74	B01	10
K200B110100	15	Rp1/2"	63	150	102	62	75	119	74	B01	10

Rubinetto di intercettazione gas da incasso a "u" \*

**B01** Placca compatibile



Codice	DN	D1	D2	M	L	H	P1	P2	A	B	Placca	Conf.
K201BC10100	15	TC3/4"	TC3/4"	45	154	115	60	73	119	74	B01	10

\* Comprende: squadre di fissaggio, protezione cantiere. NON comprende: placca e raccordi.

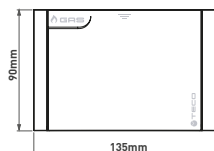
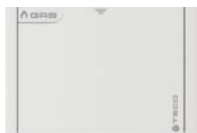
TECO Srl  
Via Sandro Pertini, 39/41 - Zona industriale Noccole, 25050 Provaglio d'Iseo (BS)

+39 030 6850510 | +39 030 6850555  
info@tecosrl.it | www.tecosrl.it

**TECO**<sup>®</sup>  
INNOVATING SAFETY

## PLACCHE

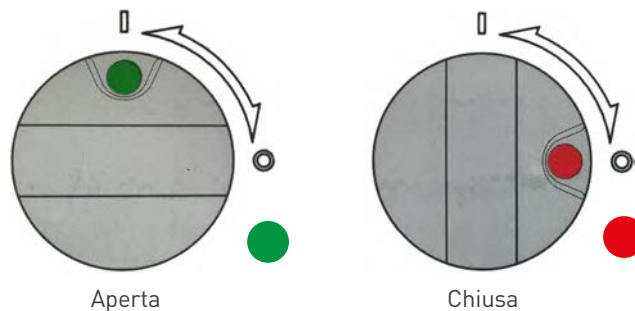
B01



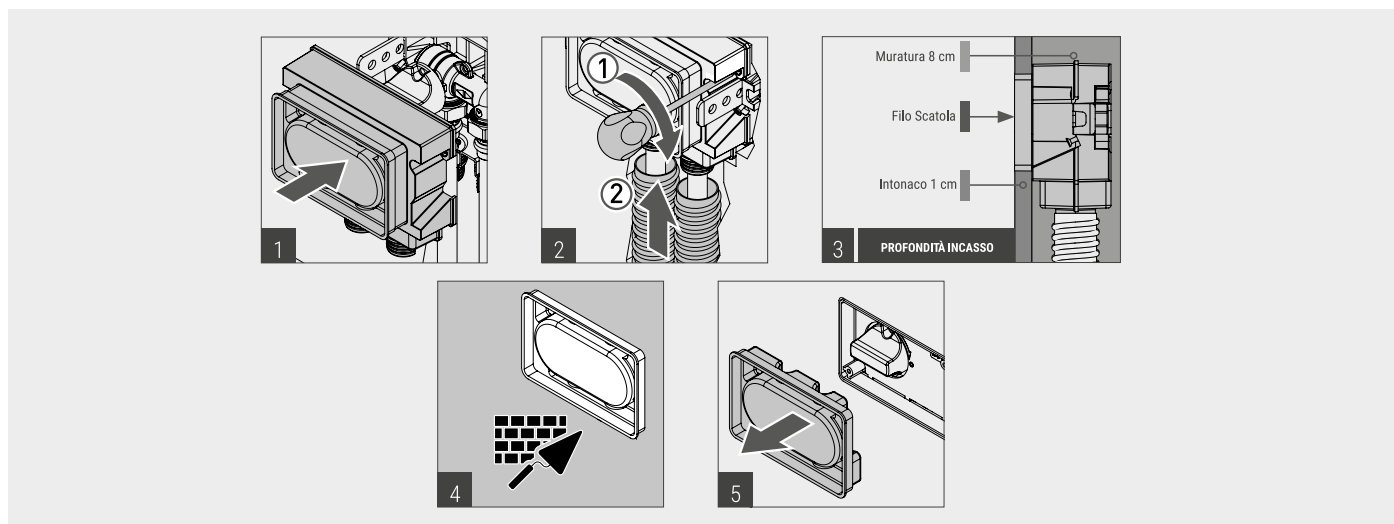
Codice	Finitura	Conf.
KPLB0101600	Bianco	10
KPLB0101M00	Cromo lucido	5
KPLB0101800	Silver	5
KPLB0101A00	Nero Soft Touch	5
KPLB0101700	Rame	5

## FUNZIONAMENTO E TECNOLOGIE

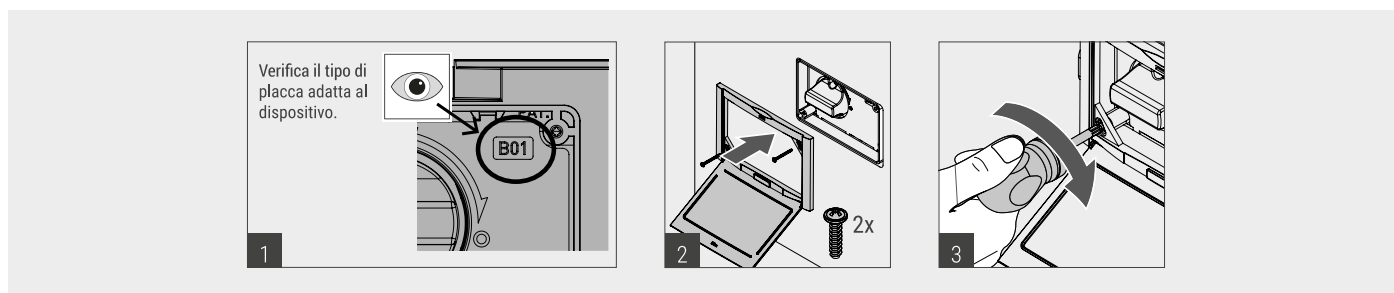
Le valvole K2.0 e K2.1 sono dotate di manopola in plastica per aprire o chiudere la sfera contenuta al proprio interno. Lo stato di apertura o chiusura della valvola è indicato dal colore che si intravede tramite il foro presente sulla manopola: il colore verde indica che la valvola è aperta; il colore rosso indica che la valvola è chiusa.



## CHIUSURA SCATOLA

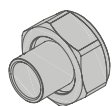


## APPLICAZIONE PLACCA DI CHIUSURA

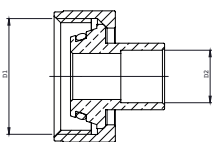


## RACCORDI CONNESSIONE TC

### Raccordo a saldare in bronzo



Raccordo per collegamento a saldare tubo rame secondo EN 1254-5.

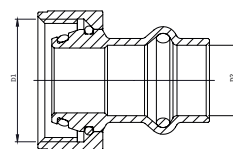


Codice	D1 ISO228-1	D2	Conf.
K2CS1201	TC 3/4"	ø12mm	10
K2CS1401	TC 3/4"	ø14mm	10
K2CS1501	TC 3/4"	ø15mm	10
K2CS1601	TC 3/4"	ø16mm	10
K2CS1801	TC 3/4"	ø18mm	10
K2CS2201	TC 3/4"	ø22mm	10
K0CS2202	TC 1"	ø22mm	5
K0CS2802	TC 1"	ø28mm	5

### Raccordo a pressare UNIPRESS® RG

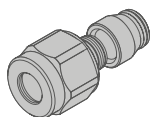


Raccordo per collegamento a pressare tubo rame secondo DVGW G5614 e conforme alla UNI 11065.

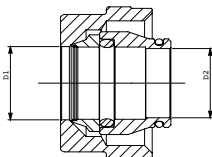


Codice	D1 ISO228-1	D2	Conf.
K2CP1501	TC 3/4"	ø15mm	10
K2CP1801	TC 3/4"	ø18mm	10
K2CP2201	TC 3/4"	ø22mm	10
K0CP2202	1"	ø22mm	5
K0CP2802	1"	ø28mm	5

### Raccordo a stringere

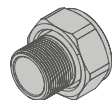


Raccordo per collegamento a stringere tubo rame secondo EN 1254-2.

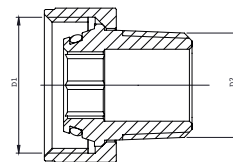


Codice	D1 ISO228-1	D2	Conf.
K0CR1401	TC 3/4"	ø14mm	10
K0CR1601	TC 3/4"	ø16mm	10
K0CR1801	TC 3/4"	ø18mm	10

### Raccordo filettato



Raccordo per collegamento filettato secondo EN 10226-1.



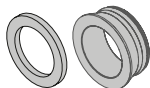
Codice	D1 ISO228-1	D2 EN 1254-5	Conf.
K0CF1201	TC 3/4"	1/2"	10
K0CF3401	TC 1"	3/4"	5

Per i sistemi multistrato la norma UNI 11344 consente l'utilizzo di raccordi previsti dal produttore del sistema tubo-raccordo, si possono quindi utilizzare due soluzioni.

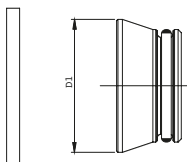


- TP tenuta piana:** Adattatore per trasformare la tenuta conica in tenuta piana con guarnizione di tenuta. Compatibile con tutti i raccordi con dado girevole ISO228.
- F raccordo filettato:** Raccordo filettato + raccordo femmina a pressare per multistrato.

### Adattatore per raccordi a Tenuta Piana



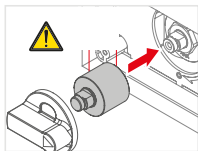
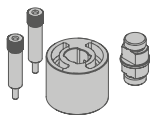
Adattatore per collegamento con tutti i tipi di raccordi a TENUTA PIANA con dado e guarnizione di tenuta.



Codice	D1 ISO228-1	Conf.
AP004001	TC 3/4"	10
AP005001	TC 1"	5

## ACCESSORI

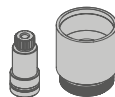
### Kit prolunga modulare 23 mm



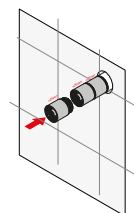
**i** POSSONO ESSERE APPLICATI PIÙ KIT PROLUNGA SULLA STESSA VALVOLA.

Codice	Conf.
KPR0001	1

### Prolunga modulare per versione 164K 25 mm

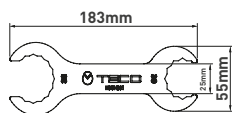
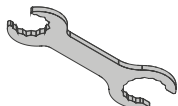


POSSONO ESSERE APPLICATI PIÙ KIT PROLUNGA SULLA STESSA VALVOLA.



Codice	L (mm)	Conf.
I4095000	23	20

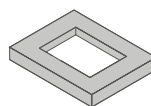
### Chiave di installazione



**i** FACILITA L'INSTALLAZIONE E LA MANUTENZIONE DEI PRODOTTI K2.

Codice		Conf.
K0CH001	Chiave SW 30 - SW 38	1

### Cornice di manutenzione



Dimensioni

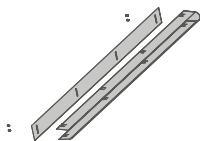
150x100x20 mm **B01**  
 215x160x20 mm **C01**  
 250x160x20 mm **D01**



LA CORNICE DI MANUTENZIONE VIENE UTILIZZATA IN CASO DI UN'ERRATA INSTALLAZIONE DELLA SCATOLA OLTRE IL FILO MURO.

Codice		Conf.
KRPL0004	COMPATIBILE B01	1
KRPL0002	COMPATIBILE C01	1
KRPL0005	COMPATIBILE D01	1

### Canaletta modulare per incasso tubazioni esterne all'edificio



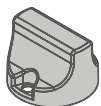
Canaletta metallica ispezionabile per l'incasso di tubazioni sottotraccia all'esterno dell'edificio.  
 + canaletta metallica in lamiera zincata  
 + coperchio completo di viti.

Dimensioni:  
 H750 x L50 mm x P70mm

Codice	Conf.
KA00K00001	10

## RICAMBI

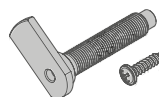
### Maniglia di comando



**A01** \*RICAMBIO K2.0 (PRODUZIONE 2009-2017)

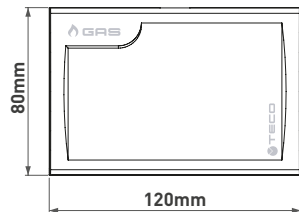
Codice	Conf.
K7MN0001	1
K2MN0001*	1

### Kit regolazione placca **C01**



Kit regolazione (20mm)  
 perno + viti + o-ring (x2)

Codice	Conf.
KRPL0003	1



**PLACCHE COMPATIBILI CON VALVOLE (PRODUZIONE 2009 - 2017)**  
**CODICI VALVOLE COMPATIBILI: K213KC0100 - K213KF0100**

Codice	Finitura	Conf.
K2PL0001	Bianco	1
K2PL0002	Cromo lucido	1
K2PL0003	Silver	1
K2PL0004	Nero	1

## TESTI DI CAPITOLATO

### K2.0 - K2.1: Valvola incasso gas

Valvola a sfera conforme alla norma UNI EN 331 con entrata e uscita laterali (K2.0) o entrata e uscita dal basso (K2.1), connessione con tenuta conica 3/4" conforme alla DIN 3439, completa di scatola sandwich ispezionabile a tenuta stagna con aerazione verso l'ambiente e attacchi guaina a tenuta. Corpo in ottone. Staffe e copertura di protezione incluse. Chiusura ed apertura tramite azionamento della maniglia, placca di copertura apribile manualmente disponibile in cinque colorazioni.

Temperatura minima - 20°C

Temperatura massima 60°C.

MOP 5

Le connessioni sono certificate e garantite con la tenuta ad alta temperatura HTB 650°C x 30'

K2.0



K2.1

