

2

ACO Serie S  
Canali di drenaggio

**COLLECT:**  
Raccogliere e convogliare



**ACO Serie S – Canali di drenaggio in calcestruzzo polimerico con griglia in ghisa imbullonata**

<b>NEW</b>		S 100	P. 58
		S 150	P. 59
<b>Serie S</b>	Canale con griglia standard	S 200	P. 59
	Classe di carico D 400 - F 900	S 300	P. 60
		S 400	P. 60
		S 500	P. 60
<b>Accessori per Serie Serie S</b>			P. 61



Dichiarazioni di prestazione su:  
[www.aco.it/download/dop-e-certificati/](http://www.aco.it/download/dop-e-certificati/)

## La sicurezza del canale con griglia imbullonata

ACO Serie S è un sistema di drenaggio lineare composto da un canale in calcestruzzo polimerico con bordo integrato in ghisa e griglia in ghisa GJS fissata con 8 bulloni in acciaio per metro lineare. E' stato pensato e progettato soprattutto per la gestione delle acque superficiali in applicazioni industriali e soggette a carichi pesanti come: piazzali di stazioni di servizio, parcheggi per automezzi pesanti, aree logistiche e aree di stazionamento e rullaggio di aeromobili. Questa serie si contraddistingue per qualità e robustezza. La superficie liscia del calcestruzzo polimerico garantisce un'altissima velocità di deflusso; il sistema di fissaggio con bulloni risulta indistruttibile e capace di sopportare carichi elevati. Le griglie in ghisa GJS, disponibili in classe D 400 e F 900 completano il sistema dalla perfetta funzionalità.

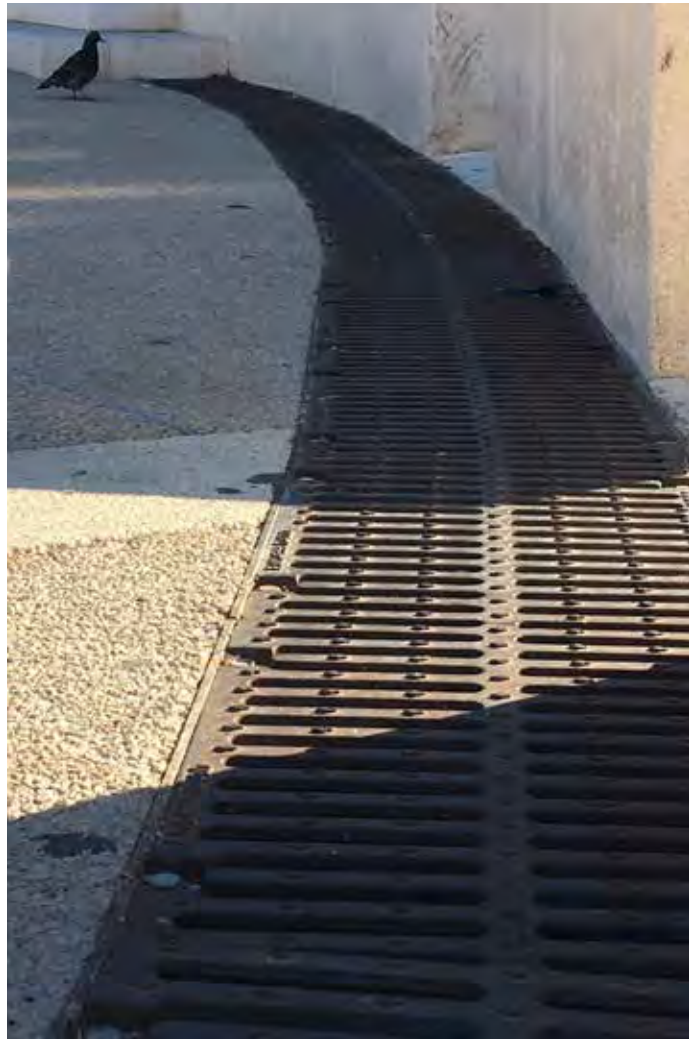


### Principali caratteristiche

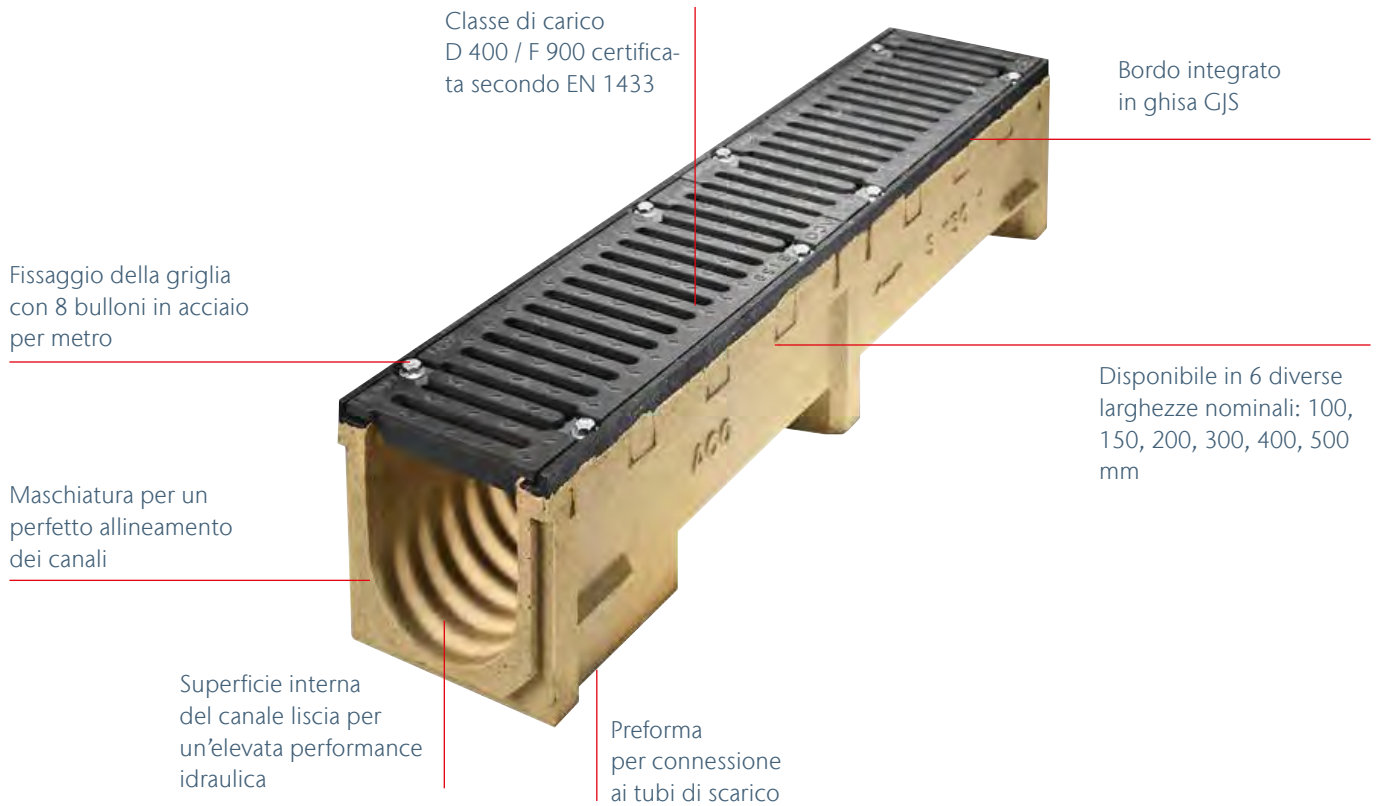
- Canali adatti a carichi estremi certificati per classe di carico fino alla F 900 secondo EN 1433: 2008
- Disponibile in 6 diverse larghezze nominali: 100, 150, 200, 300, 400 e 500 mm
- Con telaio integrato in ghisa GJS a protezione del bordo del canale
- Sistema di fissaggio con 8 bulloni in acciaio
- Sede del bullone autopulente
- Maschiatura dei canali per un posa corretta e un perfetto allineamento

### Applicazioni tipiche

- Ingressi di parcheggi interrati
- Parcheggi di automezzi pesanti
- Piazzali di stazioni di servizio
- Aree industriali
- Piazzali logistici e magazzini
- Porti e banchine
- Pavimentazioni aeroportuali



## Descrizione del sistema



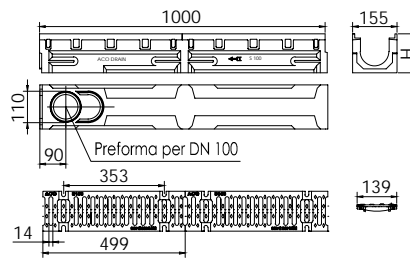


# Serie S

## Informazioni sul prodotto

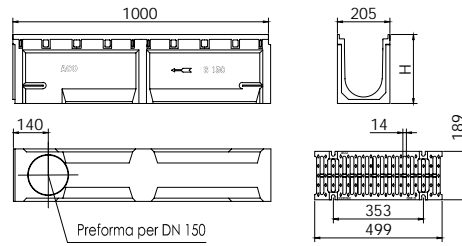
- Canale in calcestruzzo polimerico con preforma di scarico
- Con griglia standard in ghisa GJS, già montata
- In 6 diverse larghezze nominali: 100, 150, 200, 300, 400 e 500 mm
- Classe di carico D 400 secondo UNI EN 1433 per S 400 e S 500
- Classe di carico F 900 secondo UNI EN 1433 per S 100, S 150, S 200, S 300, S 400 e S 500
- Sistema di fissaggio delle griglie a 8 bulloni in acciaio
- Telaio copri bordo integrato in ghisa GJS-500 da 6 mm

## S 100



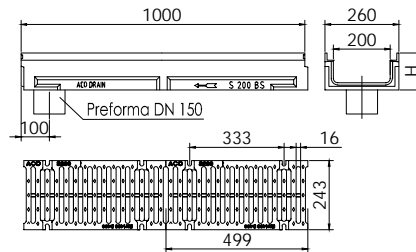
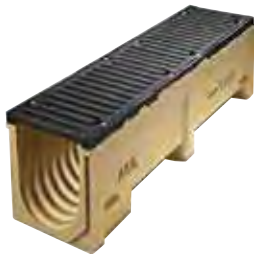
Tipo	H [mm]	Lung. [mm]	Larg. [mm]	Peso [kg/pz]	Pz/Pal	Cod. art.
<b>D 400</b>						
0.0	137	1000	155	32,00	36	73800
5.0	190	1000	155	36,00	28	73801
<b>F 900</b>						
0.0	137	1000	155	35,00	36	00269
5.0	190	1000	155	39,00	28	01251

## S 150



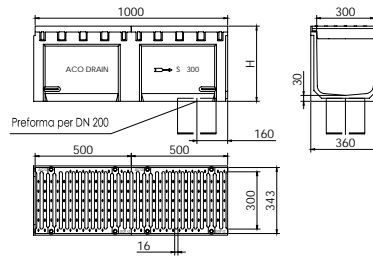
Tipo	H [mm]	Lung. [mm]	Larg. [mm]	Peso [kg/pz]	Pz/Pal	Cod. art.
<b>D 400</b>						
0.0	220	1000	205	38	20	73806
10.0	270	1000	205	47	20	73807
20.0	320	1000	205	53	20	73808
<b>F 900</b>						
0.0	220	1000	205	45	20	04121
10.0	270	1000	205	55	20	01152
20.0	320	1000	205	60	20	01153

## S 200



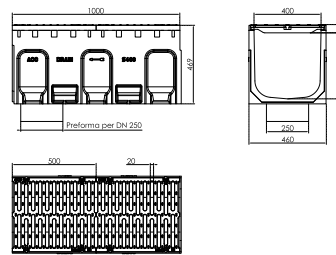
Tipo	H [mm]	Lung. [mm]	Larg. [mm]	Peso [kg/pz]	Pz/Pal	Cod. art.
<b>D 400</b>						
0.0	309	1000	260	70	12	73809
10.0	340	1000	260	78	12	04282
20.0	390	1000	260	85	12	73810
<b>F 900</b>						
0.0	309	1000	260	84	12	04271
10.0	340	1000	260	92	12	04272
20.0	390	1000	260	99	12	04273

## S 300



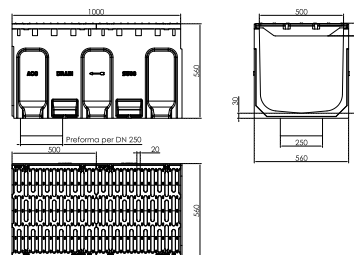
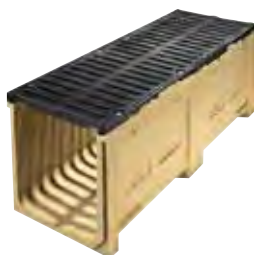
Tipo	H [mm]	Lung. [mm]	Larg. [mm]	Peso [kg/pz]	Pz/Pal	Cod. art.
<b>D 400</b>						
H 300	300	1000	360	96	9	14049
0.0	390	1000	360	100	6	76009
10.0	450	1000	360	112	6	04822
20.0	500	1000	360	117	6	04823
50.0	650	1000	360	152	6	04332
<b>F 900</b>						
H 300	300	1000	360	108	9	04710
0.0	390	1000	360	112	6	02632
10.0	450	1000	360	124	6	04322
20.0	500	1000	360	129	6	04323
50.0	650	1000	360	164	6	04331

## S 400



Tipo	H [mm]	Lung. [mm]	Larg. [mm]	Peso [kg/pz]	Pz/Pal	Cod. art.
<b>D 400</b>						
	469	1000	460	146	2	301513
<b>F 900</b>						
	469	1000	460	170	2	301858

## S 500



Tipo	H [mm]	Lung. [mm]	Larg. [mm]	Peso [kg/pz]	Pz/Pal	Cod. art.
<b>D 400</b>						
	560	1000	560	196	2	301514
<b>F 900</b>						
	560	1000	560	230	2	301856

## Accessori per canali Serie S

Descrizione	Tipo	Tipo telaio	Peso [kg/pz]	Cod. art.
<b>Serie S 100</b>				
Testata combinata per inizio/fine canale con telaio integrato	0.0	Ghisa GJS	1,00	00411
<b>Serie S 150</b>				
Testata combinata per inizio/fine canale con telaio integrato	0.0-20.0	Ghisa GJS	2,60	01130
Testata combinata per inizio/	0.0	Ghisa GJS	2,40	01131
fine canale con manicotto	10.0	Ghisa GJS	2,70	01132
DN 150 e telaio integrato	20.0	Ghisa GJS	3,00	01133
<b>Serie S 200</b>				
Testata combinata per	0.0	Ghisa GJS	3,70	01516
inizio/fine canale con telaio	10.0	Ghisa GJS	4,00	00578
integrato	20.0	Ghisa GJS	4,20	618740
Testata combinata per inizio/	0.0	Ghisa GJS	3,50	01517
fine canale con manicotto	10.0	Ghisa GJS	4,00	00566
DN 150 e telaio integrato	20.0	Ghisa GJS	4,00	618741
<b>Serie S 300</b>				
Testata combinata per	0.0	Ghisa GJS	6,30	02573
inizio/fine canale con telaio	10.0 - 20.0	Ghisa GJS	8,80	00675
integrato in ghisa GJS				
Testata combinata per inizio/	0.0	Ghisa GJS	6,80	02574
fine canale con manicotto	10.0	Ghisa GJS	7,00	01491
DN 200 e telaio integrato in	20.0	Ghisa GJS	7,20	01492
ghisa GJS				
<b>Serie S 400</b>				
Testata combinata per		Ghisa GJS	11,00	302141
inizio/fine canale con telaio				
integrato				
<b>Serie S 500</b>				
Testata combinata per	-	Ghisa GJS	13,00	302142
inizio/fine canale con telaio				
integrato				