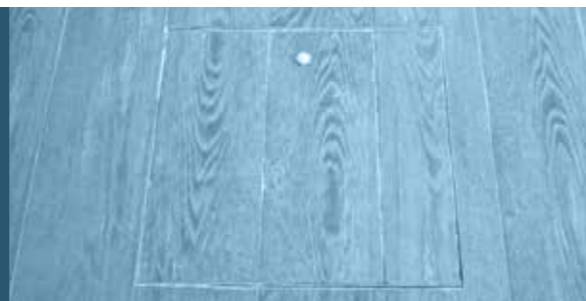


## 1.3 Telaio ad "L"

— h 50 mm



Quote disegni in mm.

### Chiusino Jolly

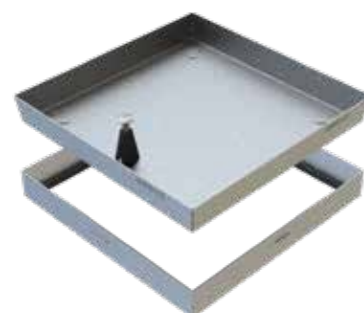


Codice	Dimensioni mm	Luce netta	Spessore	Peso kg
7001	240x240 h52	200x200	12/10	1,62
7002	340x340 h52	300x300	12/10	2,38
7003	440x440 h52	400x400	12/10	3,34
7004	540x540 h52	500x500	12/10	5,28
7025	640x640 h52	600x600	15/10	7,90

Da riempimento, in lamiera zincata a caldo da 12/10, completo di telaio spessore 15/10 e tappo con vite per il sollevamento.

NB: Non utilizzare collanti o pulitori con PH inferiore a 6 e superiore all'11.

### Chiusino Job



Codice	Dimensioni mm	Luce netta	Spessore	Peso kg
7031	200x200 h52	160x160	15/10	1,35
7021	240x240 h52	200x200	15/10	1,79
7032	300x300 h52	260x260	15/10	2,45
7022	340x340 h52	300x300	15/10	3,05
7033	400x400 h52	360x360	15/10	3,52
7023	440x440 h52	400x400	15/10	4,39
7034	500x500 h52	460x460	15/10	5,49
7024	540x540 h52	500x500	15/10	5,98
7035	600x600 h52	560x560	15/10	6,92
7025	640x640 h52	600x600	15/10	7,90
7036	700x700 h52	660x660	15/10	9,00
7026	740x740 h52	700x700	15/10	10,20
7027	840x840 h52	800x800	15/10	12,50

Da riempimento, in lamiera zincata a caldo da 15/10, completo di telaio spessore 15/10 e tappo con vite per il sollevamento.

NB: Non utilizzare collanti o pulitori con PH inferiore a 6 e superiore all'11.

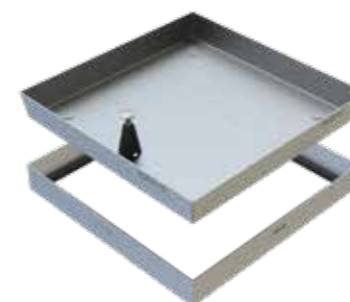
## 1.3 Telaio ad "L"

— h 50 mm



Quote disegni in mm.

### Chiusino Color



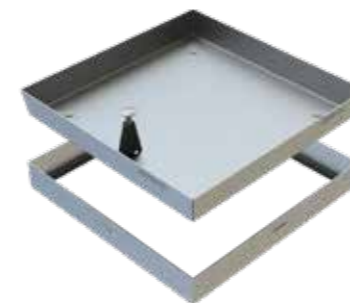
Codice	Dimensioni mm	Luce netta	Spessore	Peso kg
7041	240x240 h52	200x200	15/10	1,79
7042	340x340 h52	300x300	15/10	3,05
7043	440x440 h52	400x400	15/10	4,39
7044	540x540 h52	500x500	15/10	6,30
7045	640x640 h52	500x500	15/10	7,90

Viene fornito in confezioni da 6 pezzi.

Da riempimento, in lamiera zincata a caldo da 15/10, verniciato a polveri poliestere pure termoindurenti, completo di telaio spessore 15/10 e tappo con vite per il sollevamento.

NB: Non utilizzare collanti o pulitori con PH inferiore a 6 e superiore all'11.

### Chiusino Ermetico



Codice	Dimensioni mm	Luce netta	Spessore	Peso kg
5113	240x240 h52	200x200	15/10	1,87
5114	340x340 h52	300x300	15/10	3,24
5115	440x440 h52	400x400	15/10	4,72
5116	540x540 h52	500x500	15/10	6,69
5117	640x640 h52	600x600	15/10	8,36

Viene fornito in confezioni da 6 pezzi.

Da riempimento, in lamiera zincata a caldo da 15/10, verniciato a polveri poliestere pure termoindurenti, completo di telaio spessore 15/10, con guarnizione e tappo con vite per il sollevamento.

NB: Non utilizzare collanti o pulitori con PH inferiore a 6 e superiore all'11.